

# U-arvotaulukko seinärakenne

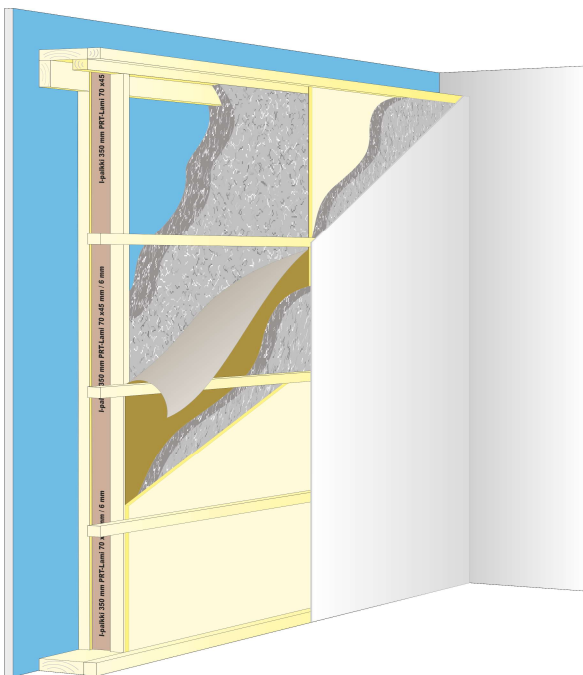


## Ulkoseinän rakenne kerroksittain sisäpinnasta lukien:

- kipsilevy 11 mm,  $\lambda_{dec} = 0,21 \text{ W}/(\text{m K})$
- ilmansulku
- Termex-Selluvilla/ pystyrunko 50 x d, k 600,  $\lambda_{dec} = 0,039 \text{ W}/(\text{m K}) / 0,13 \text{ W}/(\text{m K})$
- Termex-Selluvilla / vaakarunko 50 x 50, k600,  $\lambda_{dec} = 0,039 \text{ W}/(\text{m K}) / 0,13 \text{ W}/(\text{m K})$
- tuulensuoja: huokoinen puukuitulevy 25 mm,  $\lambda_{dec} = 0,055 \text{ W}/(\text{m K})$
- tuuletusväli ja ulkoverhous

## Muut lähtötiedot:

sisä- ja ulkopuolinen pintavastus,  $R_{si} + R_{se} = 0,13 + 0,13 = 0,26 \text{ (m}^2 \text{ K)}/\text{W}$



| U-arvo (W/m <sup>2</sup> K) | Eristyspaksuus (mm) |
|-----------------------------|---------------------|
| 0,29                        | 125                 |
| 0,24                        | 155                 |
| 0,22                        | 175                 |
| 0,20                        | 200                 |
| 0,18                        | 225                 |
| 0,17                        | 250                 |
| 0,14                        | 300                 |
| 0,13                        | 325                 |
| 0,12                        | 350                 |
| 0,11                        | 400                 |
| 0,10                        | 425                 |
| 0,09                        | 450                 |

Esitetyt arvot ja kuvat viitteellisiä