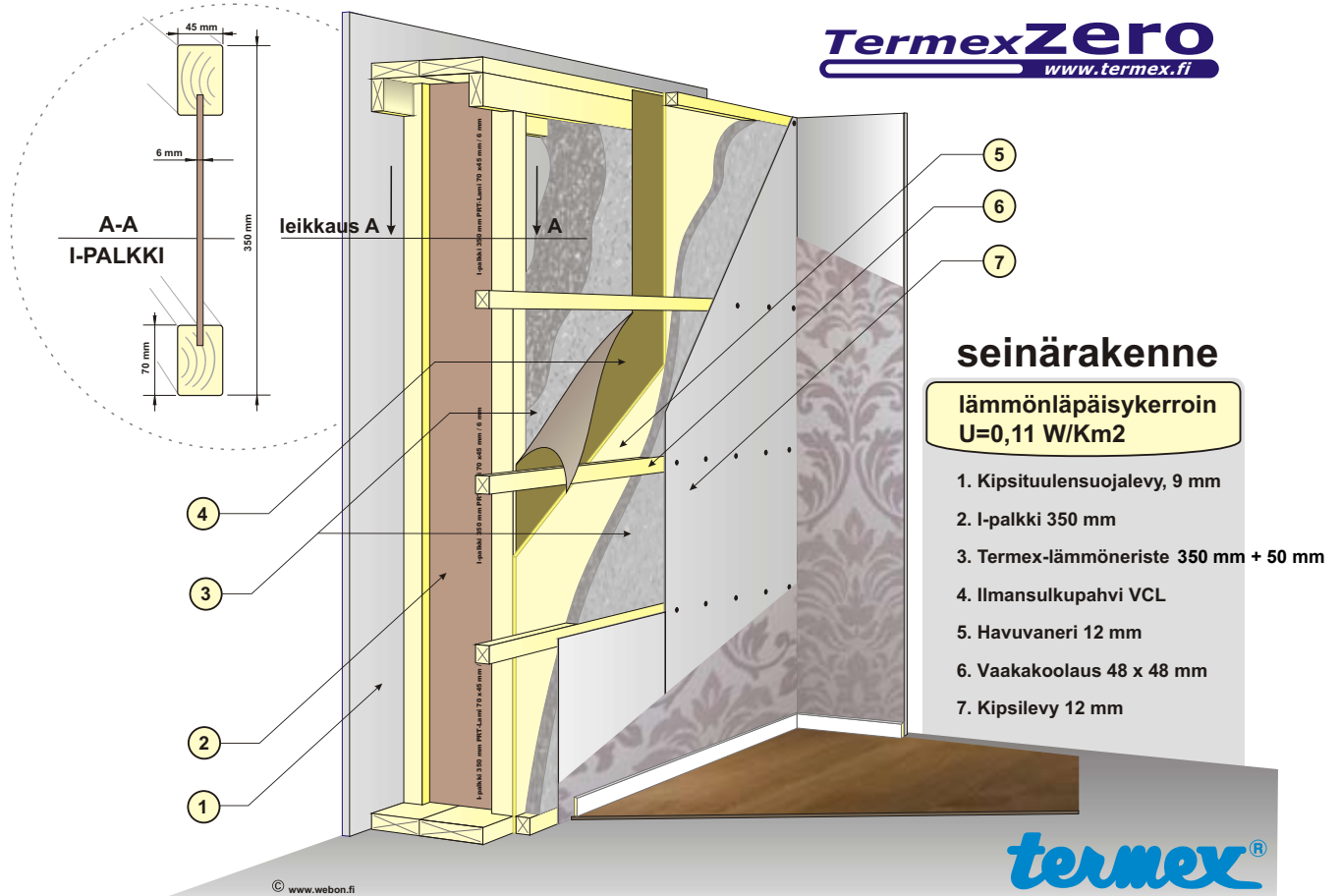


# TermexZero

www.termex.fi

## Passiivitalon seinärakenne



### Puhallusvillalla passiivitalo!

Rakentamisessa asiat kannattaa kerralla tehdä oikein. Tekemällä talostasi nyt energiatehokkaan säästät tulevaisuudessakin sekä luontoa että rahojasi. Puhumattakaan, että asumisviihtyisyys on huipussaan ja jälleenmyyntiarvo varmasti kohdallaan tulevaisuudessa.

Termex Zero seinärakenne perustuu niin I-palkkeihin kuin ristirunkorakenteeseenkin. Siten seinässä ei ole kylmäsiltoja ja ilmatiiveys saadaan varmistettua. Sähköjohdot sekä muu tarvittava johdotus saadaan vedettyä ulkoseinillä ilmansulun sisäpuolella. Koska ilmansulkua ei tarvitse puhkoa, rakenteesta syntyy huolellisesti tehtynä hyvin ilmaa pitävä.

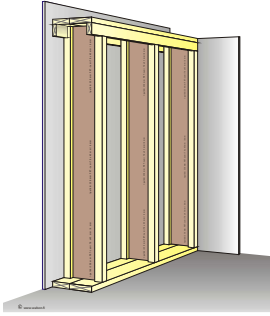
Termex Zero seinärakenne on tutkittu VTT:llä\*. Lämmönläpäisykerroin on huippuluokkaa eli  $U=0,11 \text{ W/m}^2\text{K}$ . **Se vastaa passiivitalon seinälle asetettua tavoitetta.** Nyt et lämmitä harakoille!

(\* VTT-S-02869-8)

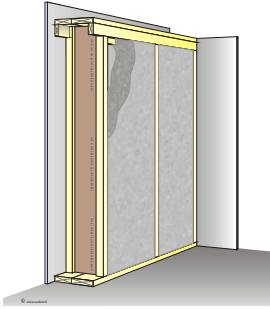


**I-palkilla voit tehdä myös välipohja-, yläpohja- ja alapohjapalkistot. Ja eristäminen aina on mahdollista Termex-puhallusvillalla.**

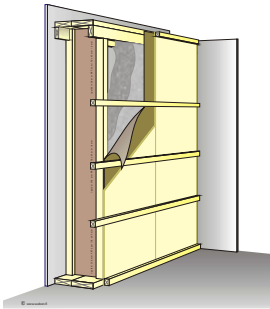
## Termex Zero -seinärakenne vaihe vaiheelta:



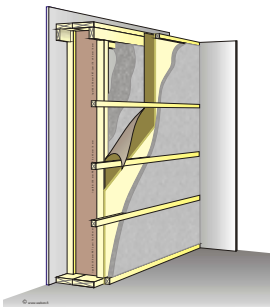
Pystyrunko I-palkeista ja tuulensuojalevytys tehty. I-palkeilla tehdyssä rungossa ei ole juurikaan kylmäsiltaa. Runko ei vääntyile, halkeille eikä kutistu. Kodistasi tulee hyvärunkoinen. Lisäksi rungonpystytys on nopeaa määrämittaisista I-palkeista.



Tässä vaiheessa aluskate/vesikate paikallaan. Lattia vallettu (jos maavarainen laatta). Termex ruiskuasennetaan seinään. Syntyy saumaton koko eristetilän täyttävä levymäinen eristekerros pystyrunkoon. Eristekerroksen vahvuus 350 mm on varmasti riittävä Pohjolan kylmiin olosuhteisiin.



Seinäeristyksen jälkeen pystyrunkoon asennetaan ilman-sulkupahvi ja havuvaneri. Näillä saadaan rakenne ilmatiiviiksi ja rakennetta jäykistetään. Lisäksi rakennetaan vaakakoolaus 50 x 50 mm, jossa on mahdollista kuljettaa sähköistystä. Siten ilmansulkua rikkomatta voidaan tehdä johdotuksia. Rakenteesta saadaan hyvin ilmatiivis.



Termex puhallusvilla asennetaan vaakakoolaukseen 50 mm ruiskuttamalla. Näin seinäeristyksen kokonaisvillavahvuudeksi tulee riittävä 400 mm ja saadaan U-arvo 0,11 W/m<sup>2</sup>K. Se vastaa passiivitalon eristystä seinässä. Eristyksen jälkeen levytys/tasoitus/tapetointi tai panelointi, aivan kuten kodinrakentaja haluaa.

**Kysy lisää rakennesuunnittelijaltasi.**

**Lisätietoja I-palkeista saat PRT-Lamilta ja eristyksestä Termexiltä.**

**Huomaa myös yläpohjaan riittävä eristys.  
Suosittelemme eristekerrokseksi suoraan  
yläpohjaan vähintään 600 mm.**

**termex**<sup>®</sup>  
**Puhallusvilla**

www.termex.fi  
Termex-Eriste Oy, PL 34 Saarijärvi  
Puh. 020 780 9880, faksi (014) 423 575

 **PRT-Lami Oy**  
Kantavaa Laatua  
www.prtlami.fi

PRT-Lami Oy  
Leiviskäntie 2, 92930 Pyhäntä  
puh. 020 770 7000, fax 020 770 7361